

入場無料 ウェルおおさかはーとフェア2019



吉本住みます芸人「カオ〜ちゃん」も来るよ

★福祉、介護に関する学びや体験が盛りだくさん!

2019年12月7日(土)
午前11時～午後3時30分

大阪市社会福祉研修・情報センター
(運営主体：社会福祉法人 大阪市社会福祉協議会)
大阪市西成区出城2-5-20

みおつくし福祉・介護の仕事
きらめき大賞 表彰式 午後1時15分～(予定)

- きらめき大賞表彰式、報告会
- 映画「僕とケアニンとおばあちゃんたちと。」上映会



福祉施設の
利用者作品展



福祉機器や
介護食の展示



リサイクル
ブックフェア



*本イラストのデザインは、大阪アニメーションスクール専門学校のご協力によって制作されたものです。

障がい者施設・福祉団体の
授産品やフードの販売

手作りのすてきな作品やおいしいフードを販売します



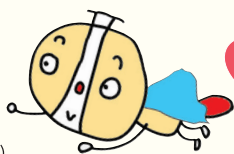
介護等の体験コーナー
事前申込制(裏面参照)

- 「家庭でやさしい介護のコツ」(午前)～移動・移乗介助 車いす編～
- 「高齢者疑似体験と移動介助」～親子でも体験できます～ (午前)
- 自助具製作体験コーナー (午前・午後)



子ども・子育てコーナー

- 絵本の読みきかせ (午前11時30分～)
- 「おもちゃ図書館」
障がいの有無に関わらず
楽しく遊ぼう
- 手づくりおもちゃ体験
- スタンプラリー
(すてきな賞品をプレゼント)
- ミニステージにて
トーンチャイム等演奏 (午前)
- 一時保育コーナー
お子様連れの方で講座等受講される方は
一時保育もできます(無料)



西成区マスコットキャラクター
スーパーボンボコ
ジャガビーにしたりんくも
来るよ

介護家族の会活動紹介

- 介護家族の講演会 (午後1時～)
- 介護家族の会活動展示
- これから介護する人へ
メッセージ100選
- 絵手紙体験コーナー
- オレンジカフェ
- バルーンアート体験



講座名	時間	定員・会場
A きらめき大賞表彰式・報告会 映画「僕とケアニンとおばあちゃんたちと。」上映会	午後 1時15分～4時 (予定)	100人 (5階大会議室)
B 「家庭でやさしい介護のコツ」 ～移動・移乗介助 車いす編～	午前 11時～正午	20人 (4階介護実習室)
C 「高齢者疑似体験と移動介助」 ～親子でも体験できます～	午前11時～ 午後0時30分	20組 (4階会議室)
D 自助具製作体験コーナー ～作ってみよう! ちょっと使いやすい便利なもの～	①午前11時～11時40分 ②午後0時～0時40分 ③午後2時～2時40分	10人×3回 (1階フロア)
E 介護家族の講演会～私の介護体験～	午後1時～	30人 (4階会議室)
F 絵本の読みきかせ	午前 11時30分～正午	10人 (2階おもちゃ 図書館)

(定員に満たない場合、B以外は当日申込もできます)

【事前申込の方法】

- ①参加希望講座名
 - ②名前
 - ③郵便番号・住所
 - ④年齢
 - ⑤電話番号
 - ⑥一時保育希望・手話通訳の有無等(申込は11/20まで)
- を記入のうえ、FAX・ハガキ・電話・ホームページ・メールのいずれかにてお申し込みください。

申込締切 11月30日(土)

※参加証はありませんので開始時間までに各受付にお越しください。
定員を超過し、ご参加いただけない場合のみご連絡します。

【会場・申込・問い合わせ先】

大阪市社会福祉研修・情報センター

〒557-0024
大阪市西成区出城2-5-20
電話 06-4392-8201
FAX 06-4392-8272

ホームページ <http://www.wel-osaka.jp>
メール kensyu@shakyo-osaka.jp

※当日午前8時の時点で、大阪市内に「特別警報」「暴風警報」が発令された場合は中止です。



映画 「僕とケアニンとおばあちゃんたちと。」

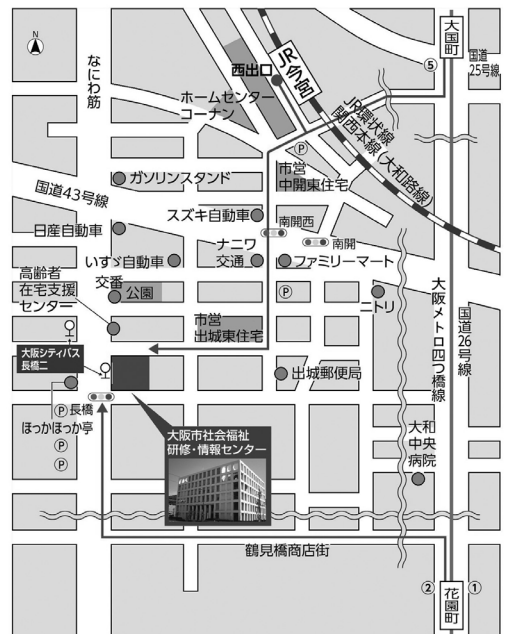
STORY

そこは人生を豊かに生きるためのヒントにあふれていた

若手ドキュメンタリー監督の目線で追いかけた「あおいけあ」の1年間の記録。

本作は、「ケアニン」のプロデューサーから「すごい施設があるからドキュメンタリーを撮ってくれないか」と依頼された“僕”(監督:佐々木航弥)がケアニンのモデル施設でもある「あおいけあ」に1年間密着。介護にまったく馴染みのない若手ドキュメンタリー監督によって、話題の介護施設「あおいけあ」のウラやオモテだけではなく、その秘密も明らかにされていきます。

「危ないから」等の理由で利用者の活動を制限するのではなく、その人らしい生活を支える自立支援ケアは、あおいけあ流として、広く影響を与えています。



- JR環状線・大和路線「今宮」駅(西出口)から徒歩約10分
- 大阪メトロ四つ橋線「花園町」駅(①②出口)から徒歩約15分
御堂筋線・四つ橋線「大国町」駅(⑤出口)から徒歩約15分
- 大阪シティバス「長橋2丁目」バス停すぐ
52系統(なんば～あべの橋)

申込講座 A(映画上映会)・B・C・D①・D②・D③・E・F(いずれかに○をつけてください)

講座名() 参加申込FAX 06-4392-8272

住所	〒		
名前	ふりがな	年齢	歳
名前	ふりがな	年齢	歳
備考	一時保育の必要な方、車いす使用の方、拡大文字資料・手話通訳等が必要な方はお申し出ください。一時保育・手話通訳の申込は11/20まで		