



大阪市社会福祉研修・情報センター主催（運営主体：大阪市社会福祉協議会）

介護実習講座

平成30年度

冬号

11月30日発行

大阪市社会福祉研修・情報センターでは、市民の皆様を対象とした家族介護の講座を開催しています。

ご家庭で介護しておられる方、介護に関心のある方、お気軽にお申し込みください。

1. 入門コース（各クラス 定員 20人）

初めて介護をされる方に、家庭での介護の知識や技術を体験いただき、介護への関心や理解を深めるコースです。

クラス名	開催日	開催時間
土曜日クラス (3日間)	1月12日 1月19日 1月26日	13:30~16:00
火曜日クラス (3日間)	2月12日 2月19日 2月26日	10:00~12:30

- ◇内 容
- 1日目 移動、車いすの使い方
 - 2日目 食事介助、衣服交換
 - 3日目 清潔介護

- ◇受講対象
- 大阪市内に在住・在勤・在学の方で、高齢者の介護に関心があり、指定された日程を休まず受講できる方。
※市民向けの講座です。（介護職に就いている方はお申し込みいただけません）
※今までにこの講座を修了された方はお申し込みいただけません。

- ◇参加費
- 500円（資料代、保険代等）
受講当日に現金で申し受けます。

- ◇場 所
- 大阪市社会福祉研修・情報センター 介護実習室

*人気があり、すぐに定員になることが多い講座です。

申し込み状況を電話で確認いただいて申し込みされることをお勧めします。

2. ステップアップ（応用）テーマ別コース

（各テーマ 定員 20人）

入門コースを修了された方がテーマごとに介護の知識・技術を深めるためのコースです。受講するコースは複数選択できます。

テーマNO	日時	テーマ	内容
1	3月5日（火） 10:00～13:00	食事介助 摂食体験・のど詰め 対応、自助具の使い方	美味しく食べれば、誤嚥は予防できる！ 食べる時の姿勢や適切な食べ物の固さ、 食べ物を認識し、飲み込むまでの基礎知識と実習。
2	3月11日（月） 10:00～13:00	排泄 着脱介助 オムツ交換含む	同じオムツでも驚きの履き心地に！ 尿もれしにくいオムツ交換及び衣服交換の実習。
3	3月16日（土） 10:00～13:00	移動① ベッド上の介助から 褥瘡・拘縮予防まで	ベッド上での体重差があってもできる 「持ち上げない」介護技術。 目からウロコの褥瘡・拘縮予防のポイントを実習。
4	3月20日（水） 10:00～13:00	移動② ベッドから屋内まで 歩行介助・車いす操作	もっとも負担の大きいベッドから車椅子への 移乗を「持ち上げない」介護技術でらくらく！ 通院・買い物・踏切など屋内での悪路走行に ポイントをおいた介護技術を実習。
5	3月23日（土） 10:00～13:00	口腔ケア	歯科衛生士による歯磨き法と口の体操。

◇受講対象 入門コースを修了され、かつ大阪市内に在住・在勤・在学の方。

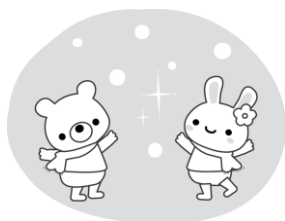
◇参加費 1テーマ 100円（資料代）
受講当日に現金で申し受けます。

◇場所 大阪市社会福祉研修・情報センター

PRコーナー

大阪市福祉人材養成連絡協議会 ホームページ『ウェルふるネット』のご案内
社会福祉に関する研修・講座、またイベント等のさまざまな情報を発信しています。

<http://www.welful.net/>



※なお、最新の情報を満載したメルマガ「ウェルふるネット」も、
毎月配信していますので、ぜひご登録をお願いいたします。

【申し込み方法】

◇申し込み ハガキまたは FAXで、下記の必要事項を記入して、お申し込みください。
(電話、ホームページでも受付します。)

(必要事項)

①介護講座名 (入門コース・ステップアップテーマ別コース)

②入門コースのクラス名

またはテーマ別コースのテーマ名

【テーマ別をお申し込みの場合は入門コースの受講時期(〇〇年〇月)と記入】

③名前(ふりがな)

④郵便番号・住所

⑤年齢

⑥電話番号

⑦介護経験の有無(有の人は年数も記入)

⑧大阪市在住でない場合は、勤務先または学校名と所在地

～個人情報の取り扱いについて～

提供していただきました個人情報につきましては、名簿の作成・資料の送付等研修事業の運営と賠償責任保険加入(名前・年齢を保険会社に提出)のためにのみ使用し、他の目的で使用したり、第三者へ提供したりすることはありません。

◇受講決定 先着順。開講日の約1週間前に受講証をお送りします。

◇その他 車いす使用の方、手話通訳、拡大文字資料等必要な方は、申込時にその旨をご記入ください。

*介護職に就いておられる方のスキルアップをはかる講座ではありません。

PRコーナー

大阪市社会福祉研修・情報センター Facebookのご案内

研修の告知・研修のレポート報告をはじめ、普段のスタッフの様子やちょっとした豆知識など更新しています!

「ウェルおおさか」
で検索してね!

いいね!



センターホームページからご覧いただけます

<http://www.wel-osaka.jp>

申し込み・問い合わせ先



ウェルおおさか

大阪市社会福祉研修・情報センター 企画研修担当

〒557-0024 大阪市西成区出城2-5-20

TEL : 06-4392-8201

FAX : 06-4392-8272

(交通のご案内)

- JR環状線・大和路線「今宮」駅(西出口)から徒歩約10分
- 地下鉄四つ橋線「花園町」駅(①②出口)から徒歩約15分
「大国町」駅(⑤出口)から徒歩約15分
- 大阪シティバス「長橋二丁目」バス停すぐ
52系統(なんば~あべの橋)

